

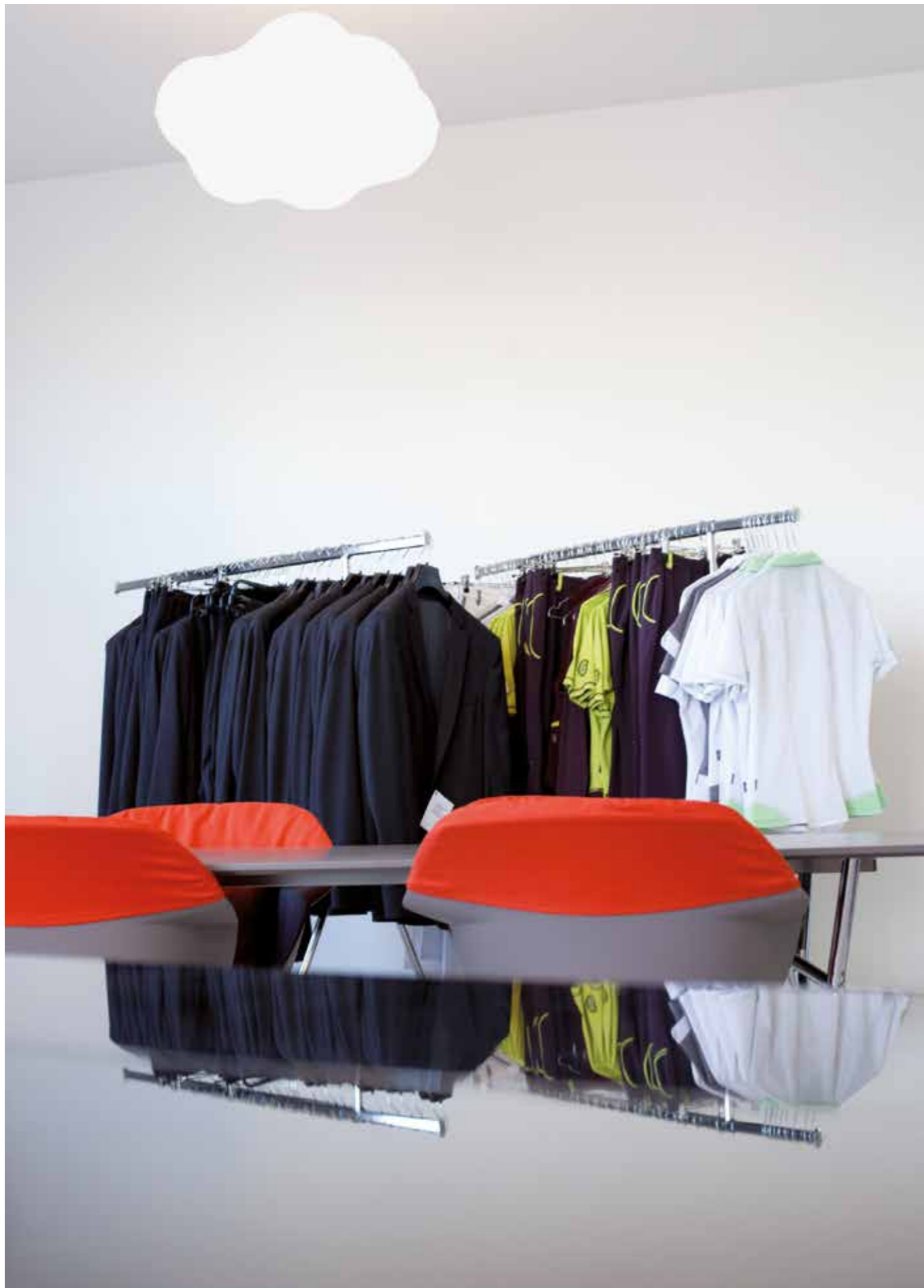


**NEW
COLLECTIONS**

Corporate Fashion

we turn your corporate values
into corporate fashion!

chiouet®



Sophie Chiquet,
Zürich

Imagebekleidung in innovativem und stilvollem Design schafft Identität, Orientierung, und Information. Sie stärkt die Präsenz Ihrer Marke!

1998 wurde die Firma chiquet corporate fashion design durch Sophie Chiquet in Zürich gegründet. Ihre berufliche Erfahrung sammelte sie unter anderem durch Praktika bei Dior und Hermès in Paris, Anstellungen bei Escada und Laurèl in München sowie als Chefdesignerin bei fabric FRONTLINE ZÜRICH.

Seit 1998 hat sich die Firma chiquet corporate fashion design auf persönliche Beratung von Unternehmen spezialisiert, welche ihre Corporate Identity/Philosophy zeitgemäss und individuell in Corporate Fashion umsetzen wollen.

Chiquet corporate fashion design hat seitdem zahlreiche Imagebekleidungskollektionen für grosse und kleine Unternehmungen aus dem Dienstleistungssektor, der Industrie, dem Gastro- und Hotelleriegewerbe, dem Gesundheitswesen sowie der Aviation kreiert und gefertigt.

Das Angebot umfasst Bekleidungskonzepte und Accessoires, welche bei sorgfältig ausgewählten Produktionspartnern weltweit hergestellt werden. Chiquet corporate fashion design führt auch eine funktionelle und innovative Eigenmarke im Baukastensystem.

Individuelle Beratung, Einbezug der Kundenwünsche, exklusives und kreatives Design sowie hohe Produktqualität und termingerechte Auslieferung sind die Grundprinzipien von chiquet corporate fashion design.

Beste Grüsse

Sophie Chiquet



Business Corporate Fashion

Empfang und Kasse

HYPOSWISS
PRIVATE BANK



Passendes Herrenoutfit im selben Stil und Stoff.



Detail im Rücken, welches die Taillierung des Blazers betont und in allen Grössen funktioniert.



Runde Taschen, kombiniert zum Blazer. Hüftröcke ohne Bund.



Hosen mit hohem Bund und runden Taschen, kombiniert zum Blazer mit runden Taschen.



Ergänzend zu Hosenanzug oder Kostüm werden weisse und pastellrosa Blusen je nach Vorliebe zum Schalkragen des Blazers getragen.

- Kollektion für:** Weibliches und männliches Personal einer Privatbank.
- Ausgangslage:** Abstimmung auf den Tätigkeitsbereich des Empfangsteams und des Teams an der Kasse. Integration der Kollektion in das Innenarchitekturkonzept der modernen, frisch umgebauten neuen Zentrale an der Stauffacherstrasse in Zürich.
- Umsetzung:** Gemeinsam mit dem Kunden haben wir die Businesswear Kollektion in kürzester Zeit entwickelt und pünktlich zur Eröffnung ausgeliefert. Nach den Anproben zur Grössenermittlung beim Kunden wurde die Kollektion vorsortiert und individuell pro Person in Kleidersäcken verpackt ausgeliefert.
- Material:** Edles, hochfunktionelles, langlebiges und waschbares Wollgemisch.
- Details:** Speziell verarbeitete Details im Schnitt und die in der Schnittführung durchgezogenen Rundungen (Schalkragen, Taschen, vordere Mitte Blazer) verleihen der Kollektion eine zeitlose markante Eleganz.
- Novum:** In diesem Einsatzbereich stellt die Farbe Dunkelbraun ein Novum dar. Die Kollektion passt sich dank der Farbgebung diskret der Umgebung und dem Mobiliar an. Dazu werden weisse oder pastellrosa Blusen kombiniert. Diese warme Farbgebung unterstützt die Mitarbeiterinnen und Mitarbeiter im Kundenkontakt und schafft einen Ausgleich zu der klar aufgeräumten, eher strengen Innenarchitektur.
- Besonderes:** Bequeme Schnitte, durchgehend mit Rundungen.



Sportive Functional Corporate Fashion

Service Mitarbeiter/innen

hydroplant[®]
Grün belebt.



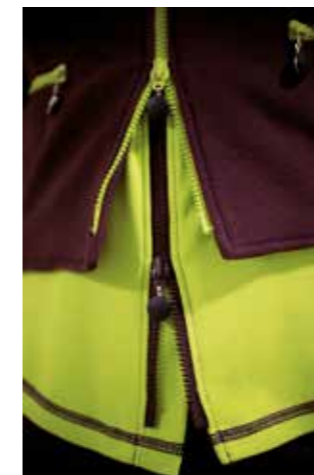
Einmaliger Magnetverschluss bei der Tasche.



Runde Taschen mit grüner Paspel samt Detail am Bodyshirt stellen eine Verbindung zur Marke her.



Spezielle funktionelle Details wie grüne Abnäher beim Knie verleihen mehr Bewegungsfreiheit für die Mitarbeiterinnen und Mitarbeiter bei der Pflege der Pflanzen.



Spezialnähte und Spezial-Zweiwege-Reissverschlüsse verleihen dem Oberteil eine ganz spezielle Note und stärken durch die Farbgebung die Präsenz der Marke.

- Kollektion für:** Weibliche und männliche Mitarbeiter eines modernen Grünpflanzenspezialisten.
- Ausgangslage:** CI/CD des Kunden. Abstimmung auf den Tätigkeitsbereich des Serviceteams.
- Umsetzung:** Von Anfang an wurde vom Kunden ein 5-köpfiges Gremium eingesetzt. Dazu zählten auch zwei Mitarbeiterinnen aus dem Serviceteam, welche die Wünsche des gesamten Teams einbrachten.
- Material:** Bequeme, unkomplizierte, hochfunktionelle Stoffe.
- Details:** Schnitte mit modischem zeitlosem Flair geben der Kollektion eine spezielle Note. Speziell verarbeitete farblich abgesetzte Nähte und Paspeln verbinden die Kollektion zusätzlich mit der Marke.
- Novum:** Das Branding wurde mit gezielt wenigen Stickereien, jedoch durch unkonventionelle Platzierung gestärkt.
- Besonderes:** Die Kollektion wurde als pflegeleichtes, bequemes, kompaktes All Season Konzept im Baukastensystem konzipiert.

Die funktionelle Spezialtasche ermöglicht den Mitarbeitern beim Arbeiten die Basic Gardening Tools im richtigen Moment griffbereit zu haben. Gleichzeitig bildet die Tasche einen diskreten Link zum CI/CD des Kunden und erzeugt Identität.



Hotel Fashion

Etage und Rezeption



BAUR AU LAC



Detail im Rücken beim Gehrock für mehr Bequemlichkeit. Falten ab Bogen rechts und links.



Paspeltaschen mit Klappe beim Gehrock.



Hosen für die Etage mit hohem Bund kombiniert mit Langblazer. Eckige Eingriffstaschen.



Bodyshirt Kurzarm mit Schiffsausschnitt verbindet beide Outfits.



Kostüm mit Kurzblazer und Bleistiftrock für die Rezeption.



Taillierung im Rücken und Paspeltaschen beim Kurzblazer.



Spezialknöpfe, abgestimmt auf den Stoff und den Look & Feel der Kollektion. Hochwertige Paspelknopflöcher.



Stehkragen bei Kurz- und Langblazer.



Röcke ohne Bund für die Rezeption kombiniert mit Kurzblazer. Hintere Mitte mit Schlitz.

Kollektion für: Zwei verschiedene Damentteams eines renommierten 5-Sterne-Hotels.
Ausgangslage: Eine einheitliche repräsentative Kollektion für die zwei Tätigkeitsbereiche Rezeption und Etage, versehen mit erkennbaren Unterscheidungsmerkmalen, die dem Gast die Orientierung im Hotel erleichtern sollen.

Umsetzung: In der Konzeptphase haben wir die Kollektion gemeinsam mit dem Kunden so weit entwickelt, dass das Ziel der geeigneten einheitlichen Kollektion für zwei grundverschiedene Bereiche schliesslich erreicht war. In einer zweiten Phase fanden mit etwa 50 Damen Anproben statt. Danach wurde die Kollektion vorsortiert und in Kleidersäcken für jede Person individuell ausgeliefert, um Verwechslungen auszuschliessen.

Material: Edles, hochfunktionelles, langlebiges, leichtes und waschbares Wollgemisch.

Details: Zeitlose Eleganz durch speziell verarbeitete Details im Schnitt und exklusive Knöpfe.

Novum: Etwas Neues waren Bodyshirts anstatt Blusen in beiden Bereichen und Hosen anstatt Röcken im Einsatzbereich der Etage. Die Mitarbeiterinnen profitieren von mehr Bequemlichkeit beim Arbeiten, ohne dass dabei die Eleganz der Kollektion beeinträchtigt wird. Gleichzeitig wird für den Gast ein Innovationszeichen gesetzt, welches die Identität des Hotels weiter stärkt.

Besonderes: All Season-Konzept reduziert auf fünf Artikel für beide Bereiche.



Gastro Fashion

Servicepersonal für Bereich I



BELCAFE
PIZZA & BAR



Innovative und simple, effektvolle Grösseneinstellung der Latzschürze.



Identifikation der jeweiligen Bereiche durch edle Stickereien auf den diversen Schürzen.



Rundung bei Manchette in Anlehnung an die Bratwurst des Sternengrill Logos.



Kontraste in coffeebrown sind der «rote Faden» der Kollektion und geben eine spezielle Note.



Für kältere Tage tragen die Mitarbeiter und Mitarbeiterinnen darunter ein farblich mit den Hosen koordiniertes Bodyshirt.



Die Fleece Gilets haben beidseitig Taschen. Im Rücken eine Kontrastpaspel.



Graue Kreise auf dem Rückenteil der Fleece Gilets als abstraktes verbindendes Element beider Bereiche mit runden Logos.



Knieabnäher für höheren Tragkomfort.



Volles Outfit für kältere Tage. Im Sommer kann das Ganze auf Polo und Hose reduziert werden.

- Kollektion für:** Die renommierte Belcafé Bar am Bellevue in Zürich.
- Ausgangslage:** Ein sportlich elegantes, funktionelles Gastro Corporate Fashion Konzept für alle Standorte der Belgrill AG, ausser dem Rosaly's.
- Umsetzung:** In der Konzeptphase haben wir die Ausgangslage zusammen mit dem Kunden im Detail erfasst und besprochen. Das Ziel war eine geeignete Gastro CF Kollektion für zwei verschiedene Bereiche mit unterschiedlichem visuellem Auftritt, abgedeckt mit einer einzigen Kollektion. Die Identifikation der Standorte haben wir mit Hilfe von 3 verschiedenen Schürzen gelöst.
- Material:** Bequeme, unkomplizierte, hochfunktionelle CF-Stoffe.
- Details:** Lässig funktionelle, auf Kundenwunsch speziell getunte Schnitte, werden von den Mitarbeitern mit Begeisterung und Stolz getragen.
- Novum:** Das Branding beider Bereiche wurde zusätzlich über die spezifischen Nahrungsmittel, die dort angeboten werden, ins Konzept integriert und dadurch verstärkt: z.B. ist die Rundung der Bratwurst durchgehend im Schnitt erkennbar, und die Details sind im ausgewählten coffeebrown gehalten. Die neutralen Farben anthrazit und weiss halten die Kollektion zusammen und geben eine frische, zeitlose Note.
- Besonderes:** Die Kollektion wurde als pflegeleichtes, bequemes, kompaktes All Season-Konzept im Baukastensystem konzipiert.



Gastro Fashion

Servicepersonal für Bereich II



STERNEN GRILL
DAS ORIGINAL. VOM BELLEVUE.



Bistroschürze für Servicemitarbeiter im Sternengrill mit unsichtbaren funktionellen Taschen.



Hosenträgerlänge und Pumpeffekt durch Gummikordel und Stopper einstellbar.



Diese Latz-Schürze wird nur am Grill getragen.



Die Lasche dient zum Aufhängen der Schürzen, die Tasche als optisches Element.



Das abgerundete Taschendetail verleiht der Hose einen speziellen Touch und erinnert wiederum an die Bratwurst.



Spitznaht wie ein Sternzacken im Rücken der Softshell-Jacke in Anlehnung an den Namen Sternengrill.



Softshell Jacke für sehr kalte Tage mit insgesamt 4 unsichtbaren Taschen.



Diese Damen und Herren Artikel wurden für das Kaderpersonal entwickelt. Die langen Ärmel können je nach Temperaturempfinden hochgekrempelt werden.



Bodyguard-Schürze mit maximalem Hitzeschutz. Diese Schürze wird bei Mitarbeitern, welche intensiv am Grill stehen, über der Latzschürze getragen.

- Kollektion für:** Das Original am renommierten Sternengrill am Bellevue in Zürich.
- Ausgangslage:** Ein sportlich elegantes, funktionelles Gastro Corporate Fashion Konzept für alle Standorte der Belgrill AG, ausser dem Rosaly's.
- Umsetzung:** In der Konzeptphase haben wir die Ausgangslage zusammen mit dem Kunden im Detail erfasst und besprochen. Das Ziel war eine geeignete Gastro CF Kollektion für zwei verschiedene Bereiche mit unterschiedlichem visuellem Auftritt, abgedeckt mit einer einzigen Kollektion. Die Identifikation der Standorte haben wir mit Hilfe von 3 verschiedenen Schürzen gelöst.
- Material:** Bequeme, unkomplizierte, hochfunktionelle CF-Stoffe.
- Details:** Lässig funktionelle, auf Kundenwunsch speziell getunte Schnitte werden von den Mitarbeitern am neueröffneten Standort am Bellevue, im Glatt und am Flughafen mit Begeisterung und Stolz getragen.
- Novum:** Das Branding beider Bereiche wurde zusätzlich über die spezifischen Nahrungsmittel, die dort angeboten werden, ins Konzept integriert und dadurch verstärkt: z.B. ist die Rundung der Bratwurst durchgehend im Schnitt erkennbar, und die Details sind im ausgewählten coffeebrown gehalten. Die neutralen Farben anthrazit und weiss halten die Kollektion zusammen und geben eine frische, zeitlose Note.
- Besonderes:** Die Kollektion wurde als pflegeleichtes, bequemes, kompaktes All Season-Konzept im Baukastensystem konzipiert.



Medical Fashion

Ärzte und Praxis Mitarbeiter/innen

hautarztpraxis
dr. med. b. göschke

skinworld
kosmetisches institut laserzentrum
dr. med. j.-p. görög



Praxis Mitarbeiterinnen Outfit
Poloblusenjacke und Hose.



Raglan-Ärmel



Weisses Langarm-Bodyshirt zum
Kombinieren je nach Saison.



Branding Medical Bereich 1
mit Stickerei 1.



Farblich abgesetzter Spezial-
Reissverschluss.



Branding Cosmetic & Beauty
Bereich 2 mit Stickerei 2.



Polo mal anders.



Ärzte-Outfit, Polo und Hose.

Kollektion für: Weibliche und männliche Mitarbeiter einer Arztpraxis.
Ausgangslage: Exklusive Kollektion für die beiden Tätigkeitsbereiche Medical und Kosmetik. Entwicklung optischer, für den Patienten erkennbarer Unterscheidungsmerkmale in der Kollektion, welche die Orientierung in der Praxis ein Stück weit erleichtern sollen.
Umsetzung: Der Hautarztpraxis- und der Skinworld-Bereich, die sich in zwei einander gegenüber liegenden Lokalitäten befinden, können durch entsprechende Stickereien in der Kollektion identifiziert werden. Gemeinsam mit den beiden Ärzten haben wir die Medical Fashion Kollektion entwickelt und auf den Punkt gebracht.
Material: Hochfunktioneller, langlebiger, angenehmer Piqué-Stoff.
Details: Speziell verarbeitete Details im Schnitt, wie die Raglan Ärmel, die Taillierung im Rücken und die in der Schnittführung durchgezogenen Details in Grün (Kragen, Welle beim Saum), verleihen der Kollektion eine zeitlose, markante, sportliche Eleganz.
Novum: Ein Novum in diesem Einsatzbereich ist der Schnitt der weissen Oberteile. Diese verwandeln sich zu einer multifunktionellen All Season Poloblusenjacke, die in der Zwischensaison sowohl offen, mit passendem weissem Bodyshirt, als auch geschlossen getragen werden kann. Dazu gibt es weisse Hosen mit grauen Details.
Besonderes: Bequeme Schnitte mit guter Passform. Die Kollektion passt sich dank der Farbgebung diskret der Umgebung und dem Mobiliar an und unterstützt die Patienten bei der Identifizierung ihrer Ansprechpartner.



Photo und Montage by Oliver Look
Hintergrundphoto by Werner Huber/Hochparterre

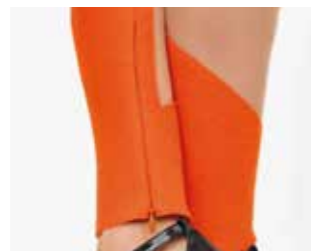
Event Fashion

für Hostessen der Igeho
«World of Interiors»
inklusive Modenschau

Sponsoren:



Kapuze mit Stirnband-Effekt.



Nahtfeiner Reißverschluss am Bein für Einstieg.



Nahtfeiner Reißverschluss für Einstieg. Umschlingender Ärmel mit Armreifeffekt-Abschluss.



Tailen-cutout mit hautfarbenem transparentem elastic Tüll.



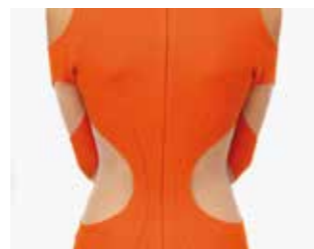
Schulter-Cutout



Beinumschlingung mit unterlegtem Tüll.



Armumschlingung mit unterlegtem Tüll.



Nahtfeiner Rückenreißverschluss für den Einstieg.



Originalzeichnung von SAMANTHA Körper umhüllender Overall.

Kollektion für: Die Igeho, Internationale Fachmesse für Hotellerie, Gastronomie und Ausser-Haus-Konsum, die vom 23. bis 27. November 2013 in Basel stattgefunden hat. Im neuen Premiumbereich «World of Interior» inszenierten Aussteller ihre hochwertigen Produkte.

Ausgangslage: Hostessen des Bereiches «World of Interiors» mit Klasse auffällig einkleiden, mit dem Ziel für den neuen Standort zu werben. Teilnahme dieser Hostessen an der Modenschau welche zweimal täglich auf den Rolltreppen der Halle 1.1 stattgefunden hat.

Material: Elastischer oranger Filz für «Second Skin Overall» abgestimmt auf die World of Interior Farbe Orange und Anthrazit.

Details: Overall im Stil Scherenschnitt mit kleinen Einblicken auf nackte Haut.

Novum: Futuristischer Schnitt realisiert in traditionellem Filzstoff.

Besonderes: Wurde nur 5 Tage getragen.

Es haben bei diesem Projekt mitgemacht:

- Kreation vom Overall SAMANTHA – designed by Sophie Chiquet
- Koordination und Leitung des Projektes – by chiQuet corporate fashion design
- Umsetzung ab Zeichnung – by Angelina Sandri
- Photo und Montage – by Oliver Look
- Photo Hintergrund Gebäude Messe Basel – by Werner Huber / Hochparterre
- Styling und Make-up – by Lea Küng



Haute Couture

Collection illustrant
des chansons d'Édith Piaf

ECOLE DE LA CHAMBRE SYNDICALE
de la couture parisienne



«C'est à
Hambourg»



«Les feuilles
mortes»



«Plus bleu que
tes yeux»



«La valse»



Petit dos

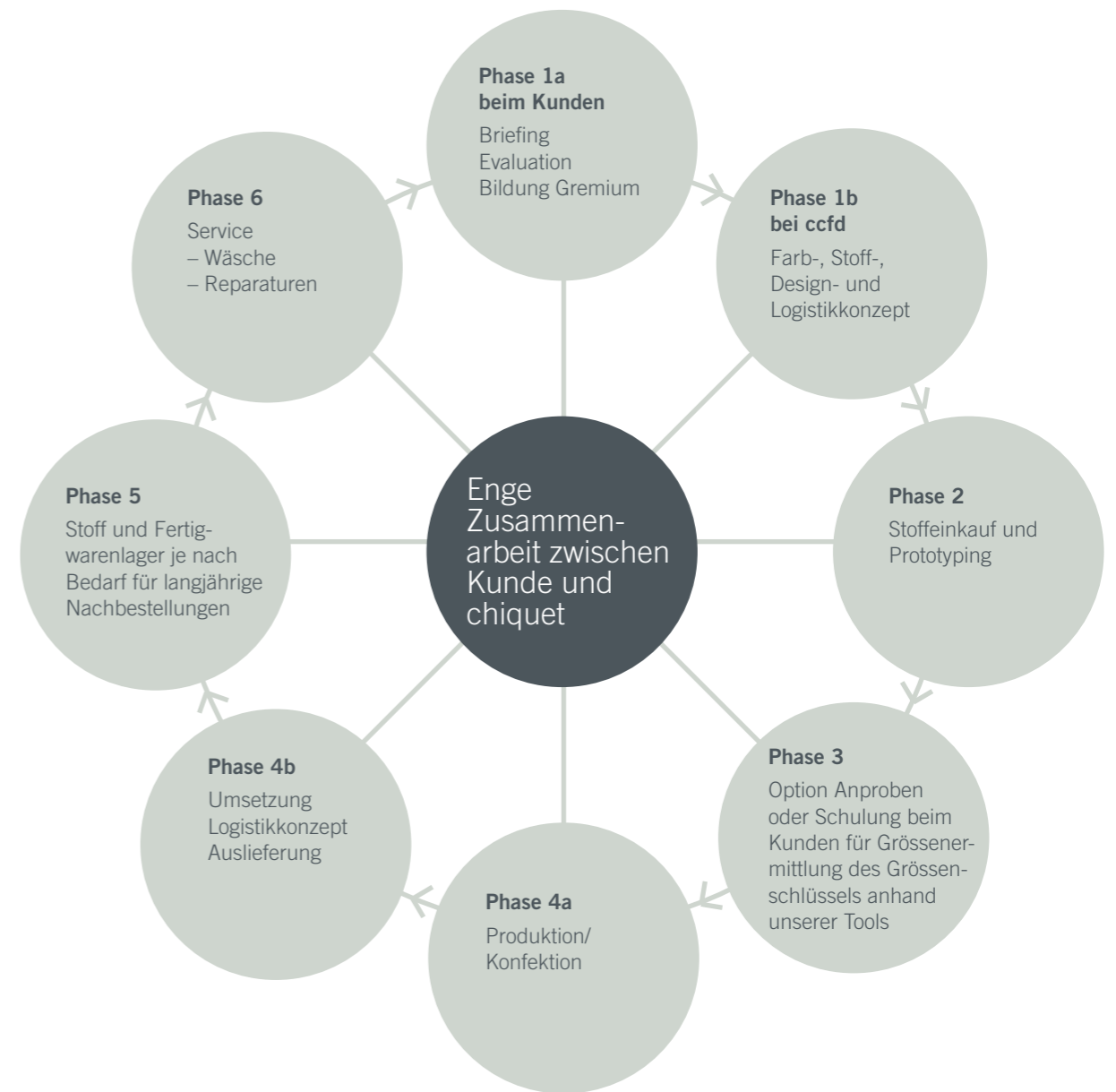
Kollektion für: Teilnahme an einem Wettbewerb während Studium an der «Chambre Syndicale de la Couture Parisienne» von Sophie Chiquet.
Die Zeichnung mit den Punkten wurde damals selektioniert.
Ausgangslage: Musik einer grossen französischen Sängerin aus den 40-er Jahren.
Umsetzung: Im Auftrag der «Chambre Syndicale de la Couture Parisienne» 1992.
Details & Stil: Alle Entwürfe widerspiegeln farblich und schnitttechnisch den Text und die Musik.

«Je t'ai dans la peau» wurde damals
von der Jury selektioniert.



Projektentwicklung

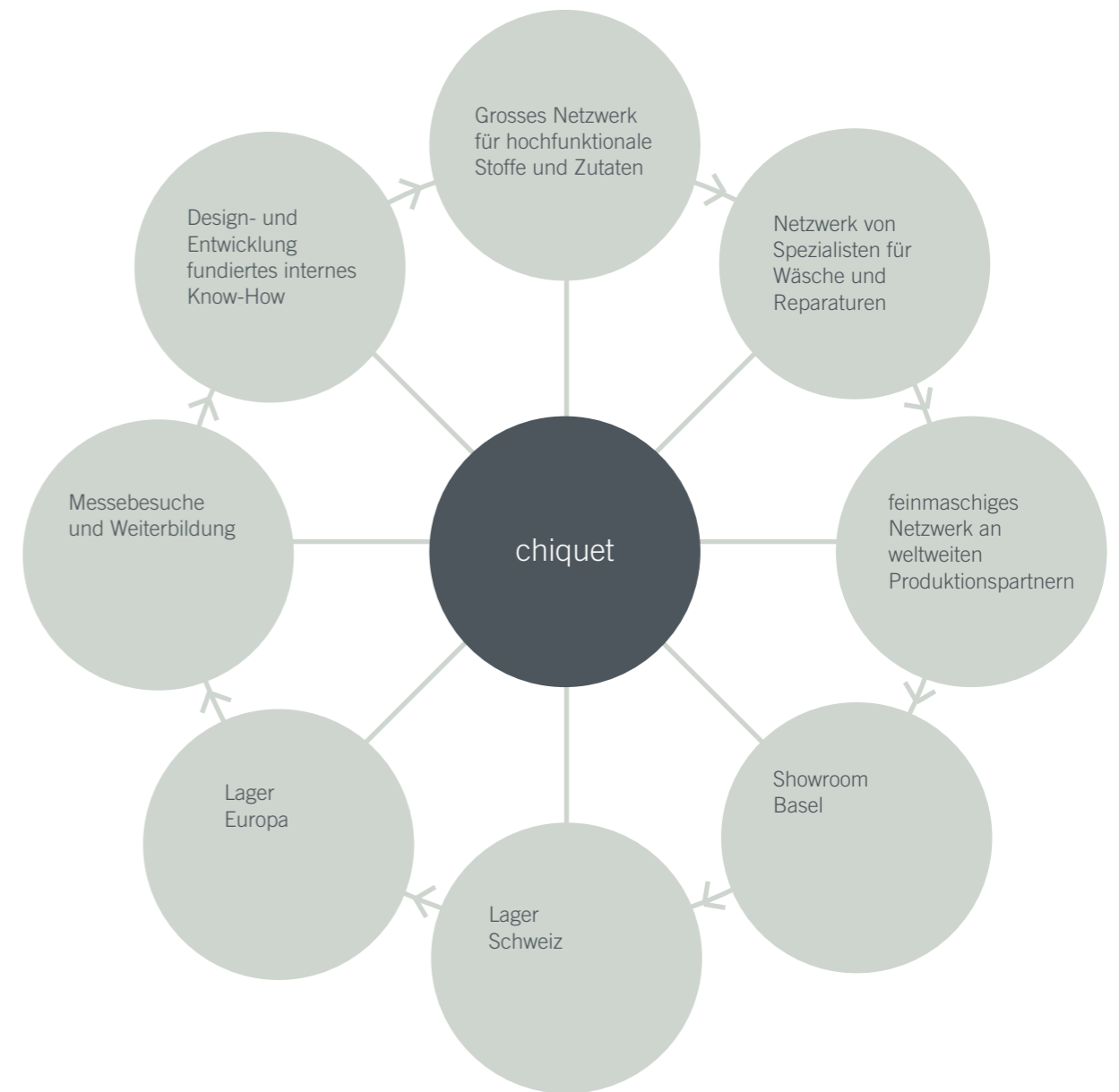
Langjährige partnerschaftliche Zusammenarbeit für Gross- bis Kleinprojekte



Von der Zeichnung bis zu Ihrer fertigen Firmenkollektion sind wir die Modespezialisten für Ihre individuellen Wünsche. Bei grossen und bei kleinen Mengen.



Über uns



Fehlt Ihnen die geeignete Messekollektion, das einheitliche Hoteloutfit, die exklusive Uniform, die wetterfeste Bekleidung für Outdoor Events, das textile VIP Kundengeschenk oder die stilvolle Workwear? Wir kreieren und fertigen Ihre Berufskleider: Businesswear, Oberteile jeder Art, Hosen, Röcke – die komplette Kollektion für sie und ihn.

Wir integrieren und transportieren Ihr Corporate Design in Ihre Firmenbekleidung und Ihre Accessoires vom Corporate Foulard über den Corporate Anzug bis hin zur ganzen Kollektion – ganz nach Ihren Bedürfnissen.



chiquet
corporate fashion design
Hohlstrasse 122
CH-8004 Zürich

T: +41 (0)44 291 30 55
F: +41 (0)44 291 30 66

www.chiquetdesign.ch
info@chiquetdesign.ch

chiquet
showroom
Horbургstrasse 118
CH-4057 Basel

T: +41 (0)61 534 63 62
M: +41 (0)76 319 34 48

chiquet[®]